



CHEM MASTERS DEL PERU S.A.

Chemayolic Extrafuerte

Adhesivo en polvo para pegar cerámicos y otros sobre enchapes existentes sin necesidad de retirarlos

Versión: Agosto 2008

DESCRIPCIÓN:

CHEMAYOLIC EXTRAFUERTE es un pegamento en polvo de alta performance para pegar cerámicos y otros enchapes sobre superficies de cemento u otros enchapes existentes sin necesidad de retirarlos para interiores y exteriores. De alta resistencia a la humedad y mayor tiempo de durabilidad. Ideal para piscinas.

VENTAJAS:

- Es un producto especialmente formulado para cerámicos, porcelanatos, mayólicas, pepelma y otros.
- Ahorro significativo en tiempo y mano de obra; por la rapidez y por no requerir remover ni picar la mayólica, loseta, o cerámicos existentes para el nuevo enchape.
- No se precisa remojar las piezas a enchapar.
- Mayor facilidad en la limpieza durante su aplicación, debido a que no se trabaja con los elementos húmedos.
- Óptima adherencia sobre todo tipo de superficies aún sobre mayólicas, losetas, terrazos, etc.
- Conserva sus características a través del tiempo, a diferencia de la rigidez del cemento puro.

FORMA DE APLICACIÓN:

Seleccione el pegamento Chemayolic apropiado para su uso particular (ver cuadro de pegamentos al reverso)

Preparación del área a enchapar:

Para limpiar el enchape antiguo y dejarlo libre de grasa, polvo y otras impurezas utilice **CHEMA CLEAN MULTI USO** diluido (1 a 1) con agua, según sea el caso.

- El tarrajeo debe tener por lo menos 7 días, para aplicar el pegamento.
- Superficies nuevos mínimo 28 días de vaceado.

Preparación de la mezcla y aplicación : (Ver cuadro gráfico al reverso)

- Agregar 250 ml. de agua por cada kilo de **CHEMAYOLIC EXTRAFUERTE**.
- Una vez preparada la pasta déjela reposar de 5 a 10 minutos para la completa hidratación de sus componentes.
- Utilice una llana dentada para aplicar el pegamento y así aumentar la rapidez del trabajo y el rendimiento del producto. En caso de pepelma use una plancha llana.
- Ejercer presión sobre las piezas a pegar para asegurar el contacto con el pegamento.
- En exteriores, piscinas o en lugares donde la cerámica tendrá contacto permanente con el agua, aplique el Pegamento tanto en la pared como en el cerámico para asegurar un contacto casi total entre ambas superficies.
- A temperaturas de ambiente mayores de 25°C. Se recomienda humedecer los cerámicos antes de su aplicación.

LIMPIEZA:

Efectuar la limpieza de cerámicos, muros y herramientas con abundante agua antes que la mezcla frague.

Aplique **CHEMAREMOVE** en caso de salpicaduras endurecidas.

PRESENTACIÓN:

Bolsas de papel de 10 kg. y 25 kg.

RENDIMIENTO:

Chemayolic Extrafuerte de 10 kg.: 3.0 a 3.5 m² x bolsa

Chemayolic Extrafuerte de 25 kg.: 7.5 a 8.5 m² x bolsa.

La información que suministramos está basada en ensayos que consideramos seguros y correctos de acuerdo a nuestra experiencia. Los usuarios quedan en libertad de efectuar las pruebas y ensayos previos que estimen conveniente para determinar si son apropiados para un uso particular. El uso, aplicación y manejo de los productos, queda fuera de nuestro control y es de exclusiva responsabilidad del usuario.



IMPORTADORA TECNICA INDUSTRIAL Y COMERCIAL S.A.

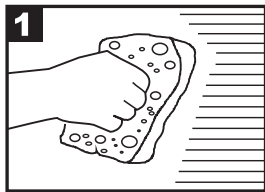
Av. Industrial 765, Lima 1. Teléf. (511) 336-8407 - Fax (511) 336-8408
e-mail: chema@iticsa.com web: www.iticsa.com



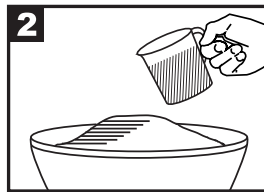
APLICACIÓN DE LOS PEGAMENTOS CHEMA (SEGÚN EL ENCHAPE Y LA SUPERFICIE A ENCHAPAR)

PEGAMENTO	TIPOS DE SUPERFICIE	ACABADO /ENCHAPE	AMBIENTES
CHEMAYOLIC INTERIORES	Concreto o cemento frotachado, rayado o pulido	Cerámicos, mayólicas	Baños, cocinas, dormitorios, salas y demás áreas en pisos y paredes en interiores.
CHEMAYOLIC EXTERIORES Y PORCELANATOS	Concreto o cemento frotachado, rayado o pulido	Cerámicos, mayólicas, mármol, piedra, enchapes tipo kar, porcelanato, pepelma y gres.	En cubiertas exteriores: terrazas al aire libre, fachadas, piscinas, cocheras, zonas de alto tránsito.
CHEMAYOLIC EXTRAFUERTE	Concreto o cemento, frotachado, rayado o pulido y sobre enchapes antiguos (cerámicos, losetas, mayólicas, mármol, granito terrazos y otros)	Cerámicos, mayólicas, mármol, piedra, enchapes tipo kar, porcelanato, pepelma y gres.	Todo lo anterior, además para pegar enchapes nuevos sobre enchapes antiguos sin necesidad de retirarlos.
CHEMAYOLIC BLANCO FLEXIBLE	Concreto, cemento frotachado, rayado, pulido y sobre enchapes antiguos (cerámicos, losetas, mayólicas, granito, mármol, terrazo y otros) y superficies flexibles (planchas de yeso, dry wall)	Cerámicos, mayólicas, mármol, piedra, enchapes tipo kar, porcelanatos, gres, pepelma y otros.	Todo lo anterior, en cubiertas en exteriores, terrazas al aire libre, fachadas, piscinas, cocheras, zonas de alto tránsito, ideal para casas pre fabricadas.
CHEMAYOLIC EN PASTA	Dry wall, aglomerados, triplay, metal, enchapes antiguos, plástico, tecnopor. No usar en superficies sumergidas	Cerámicos, mayólicas, mármol, piedra, enchapes tipo kar, porcelanato, pepelma, gres y vidrio.	Baños cocinas, dormitorios, salas, terrazas y fachadas al aire libre, zonas de alto tránsito, enchapes nuevos sobre antiguos sin necesidad de retirarlos. Ideal para casas pre-fabricadas. No piscinas.

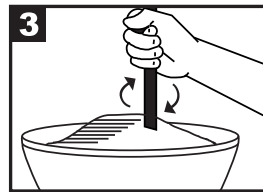
INSTRUCCIONES DE USO



1 Verifique que la superficie esté totalmente nivelada y limpia.



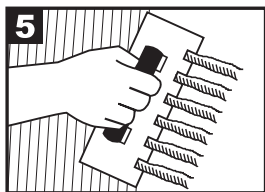
2 Prepare el **Chemayolic Extrafuerte** en un recipiente limpio y seco agregándole 250 ml. de agua (una taza) por cada kilo de Chemayolic.



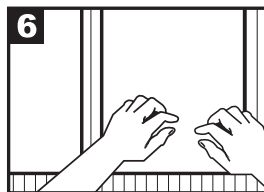
3 Mezcle bien el pegamento hasta lograr una pasta homogénea, luego deje reposar 5 a 10 minutos.



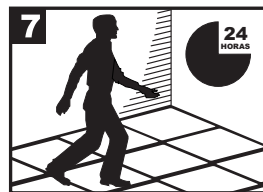
4 Humedezca ligeramente la superficie con una brocha.



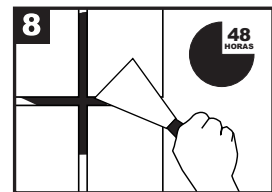
5 Aplique el pegamento con una llana dentada o raspín sobre la superficie a enchapar.



6 Coloque las piezas de mármol o porcelanato una por una.
En el caso de las pepelmas por planchas ejerciendo presión para asegurar un buen contacto
Cuando se trate de planchas de mármol grandes colocar sujetadores o soportes por un lapso de 6 horas para asegurar la adhesión.



7 Los pisos pueden entrar en servicio después de 24 horas de aplicado el pegamento.



8 Espere 48 horas para el fraguado de juntas con **SUPER PORCELANA CHEMA** para evitar que se manche o vetee.