



**CHEM MASTERS DEL PERU S.A.**

## **Chemayolic Interiores, Exteriores y Cerámicos**

**Pegamento en polvo para adherir mayólicas, porcelanatos, cerámicos, mármol o piedra a superficies de cemento, en exteriores.**

Versión: Agosto 2009

### **DESCRIPCION:**

Es un pegamento en polvo de color gris con alta resistencia a la humedad, posee mayor durabilidad que garantiza una adherencia perfecta, además de permitir adherir fácil y rápidamente las mayólicas, azulejos, porcelanatos y cerámicos sobre superficies de cemento o concreto en ambientes interiores y exteriores. Para el pegado de mayólica sobre mayólica o sobre losetas se recomienda utilizar el **CHEMAYOLIC EXTRA FUERTE**.

### **VENTAJAS:**

- Resistente a la humedad
- Es un producto especialmente formulado para cerámicos, azulejos y porcelanatos.
- La rapidez en la instalación ahorra tiempo en la mano de obra haciendo bajar costos.
- No se requiere remojar previamente los cerámicos, azulejos o porcelanatos, ni muros o pisos.
- Mayor facilidad en la limpieza durante su aplicación, debido a que no se trabaja con los elementos húmedos.
- Duradera y óptima adherencia y flexibilidad en superficies de cemento con marcada ventaja comparativa sobre la rigidez del cemento puro.
- No es necesario que el tarrajeo esté rayado pues **CHEMAYOLIC INTERIORES, EXTERIORES Y CERAMICOS** se adhiere sobre superficies completamente lisas ó pulidas.
- Los pisos pueden entrar en servicio a las 24 horas de aplicado el pegamento.

### **FORMA DE APLICACION:**

Seleccione el pegamento Chemayolic apropiado para su uso particular (ver cuadro al reverso)

### **PREPARACION DE LA SUPERFICIE**

- La superficie debe estar libre de polvo, grasa, pintura, papel u otras sustancias extrañas.
- Debe estar nivelada, sin grietas y lisa.
- Si el paño a trabajar está demasiado seco se debe humedecer ligeramente con una brocha.
- El tarrajeo debe tener por lo menos 7 días, para aplicar el pegamento.

### **PREPARACION DE LA MEZCLA** (ver cuadro gráfico al reverso)

- Agregue agua al pegamento en polvo gradualmente a razón de 250 ml. por kilo o hasta formar una pasta trabajable sin grumos.
- Deje reposar de 5 a 10 minutos para que se hidraten bien sus componentes.
- Mezcle nuevamente y aplicar directamente a la pared utilizando una llana dentada para aumentar la rapidez del trabajo y economía del material.
- Humedezca ligeramente con una brocha el paño a trabajar.
- Coloque los cerámicos ejerciendo una fuerte presión para asegurar el contacto con el pegamento.
- En exteriores, piscinas o en lugares en donde la cerámica este en contacto permanente con el agua, debe aplicar el pegamento, tanto en la pared como en el cerámico, para asegurar un contacto casi total entre ambas superficies.
- A temperaturas de ambiente mayores de 25°C. Se recomienda humedecer los cerámicos antes de su aplicación.

### **LIMPIEZA:**

La limpieza de muros y herramientas deberá efectuarse con abundante agua antes que la mezcla frague. Utilice **CHEMAREMOVE** en caso que las salpicaduras hayan endurecido.

### **PRESENTACIÓN:**

Bolsas de papel de: 25 kg,

La información que suministramos está basada en ensayos que consideramos seguros y correctos de acuerdo a nuestra experiencia. Los usuarios quedan en libertad de efectuar las pruebas y ensayos previos que estimen conveniente para determinar si son apropiados para un uso particular. El uso, aplicación y manejo de los productos, queda fuera de nuestro control y es de exclusiva responsabilidad del usuario.



**IMPORTADORA TECNICA INDUSTRIAL Y COMERCIAL S.A.**

Av. Industrial 765, Lima 1. Teléf. (511) 336-8407 - Fax (511) 336-8408  
e-mail: chema@iticsa.com web: www.iticsa.com

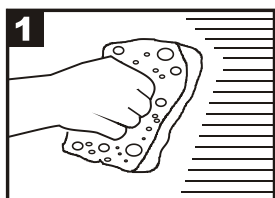


**RENDIMIENTO:****CHEMAYOLIC INTERIORES, EXTERIORES Y CERAMICOS** de 25 kg. rinde 5 a 7 m<sup>2</sup>

Dependiendo del formato del piso.

**APLICACIÓN DE LOS PEGAMENTOS CHEMA  
( SEGÚN EL ENCHAPE Y LA SUPERFICIE A ENCHAPAR)**

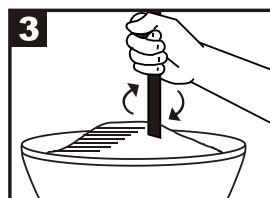
PEGAMENTO	TIPOS DE SUPERFICIE	ACABADO /ENCHAPE	AMBIENTES
<b>CHEMAYOLIC INTERIORES</b>	Concreto o cemento frotachado, rayado o pulido	Cerámicos, mayólicas	Baños, cocinas, dormitorios, salas y demás áreas en pisos y paredes en interiores.
<b>CHEMAYOLIC EXTERIORES Y PORCELANATOS</b>	Concreto o cemento frotachado, rayado o pulido	Cerámicos, mayólicas, mármol, piedra, enchapes tipo kar, porcelanato, pepelma y gres.	En cubiertas exteriores: terrazas al aire libre, fachadas, piscinas, cocheras, zonas de alto tránsito.
<b>CHEMAYOLIC EXTRAFUERTE</b>	Concreto o cemento, frotachado, rayado o pulido y sobre enchapes antiguos (cerámicos, losetas, mayólicas, mármol, granito, terrazo y otros)	Cerámicos, mayólicas, mármol, piedra, enchapes tipo kar, porcelanato, pepelma y gres.	Todo lo anterior, además para pegar enchapes nuevos sobre enchapes antiguos sin necesidad de retirarlos.
<b>CHEMAYOLIC BLANCO Extrafuerte</b>	Concreto, cemento frotachado, rayado, pulido y sobre enchapes antiguos (cerámicos, losetas, mayólicas, granito, mármol, terrazo y otros) y superficies flexibles (planchas de yeso, dry wall)	Cerámicos, mayólicas, mármol, piedra, enchapes tipo kar, porcelanatos, gres, pepelma y otros.	Todo lo anterior, en cubiertas en exteriores, terrazas al aire libre, fachadas, piscinas, cocheras, zonas de alto tránsito, ideal para casas pre fabricadas.
<b>CHEMAYOLIC EN PASTA</b>	Dry wall, aglomerados, triplay, metal, enchapes antiguos, plástico, tecnopor. No usar en superficies sumergidas	Cerámicos, mayólicas, mármol, piedra, enchapes tipo kar, porcelanato, pepelma, gres y vidrio.	Baños cocinas, dormitorios, salas, terrazas y fachadas al aire libre, zonas de alto tránsito, enchapes nuevos sobre antiguos sin necesidad de retirarlos. Ideal para casas pre-fabricadas. No piscinas.

**INSTRUCCIONES DE USO**

1 Verifique que la superficie esté totalmente nivelada y limpia de polvo, grasa e impurezas.



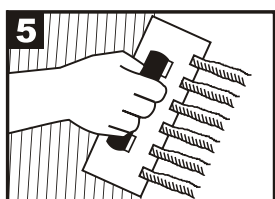
2 Prepare el **CHEMAYOLIC INTERIORES / EXTERIORES Y CERÁMICOS** en un recipiente de plástico limpio y seco. Agregue entre 240 a 260 ml. de agua por kilo de pegamento.



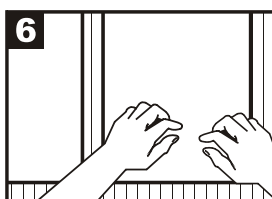
3 Mezcle bien el pegamento hasta lograr una pasta homogénea, luego deje reposar 5 a 10 minutos.



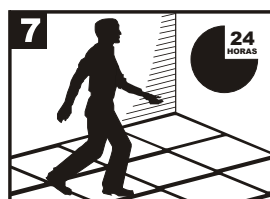
4 Humedezca ligeramente la superficie con una brocha.



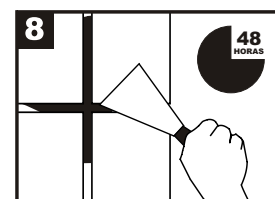
5 Aplique el pegamento directamente sobre la superficie con una llana dentada para aumentar la rapidez y el rendimiento del producto.



6 Coloque las piezas una por una ejerciendo fuerte presión para asegurar el contacto con el pegamento. A temperaturas mayores de 25° C se recomienda humedecer las piezas antes de enchapar.



7 Los pisos pueden entrar en servicio después de 24 horas concluida la instalación.



8 Espere 48 horas para el fraguado de juntas con **SUPER PORCELANA CHEMA** para evitar que se manche o vetee.